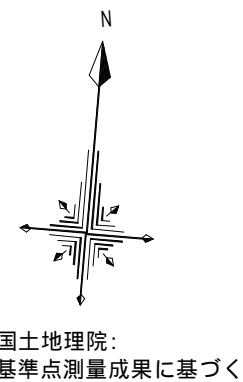




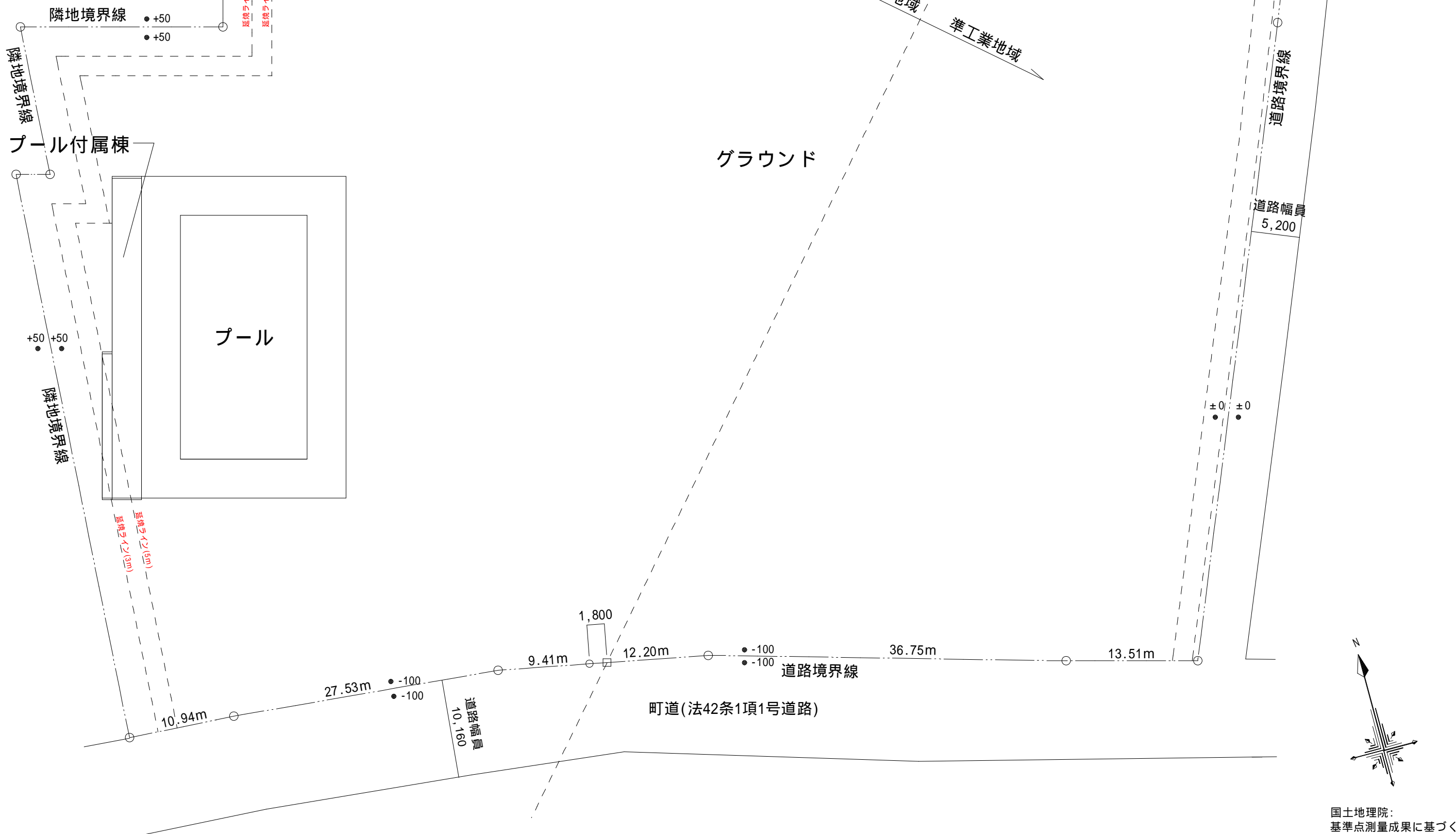
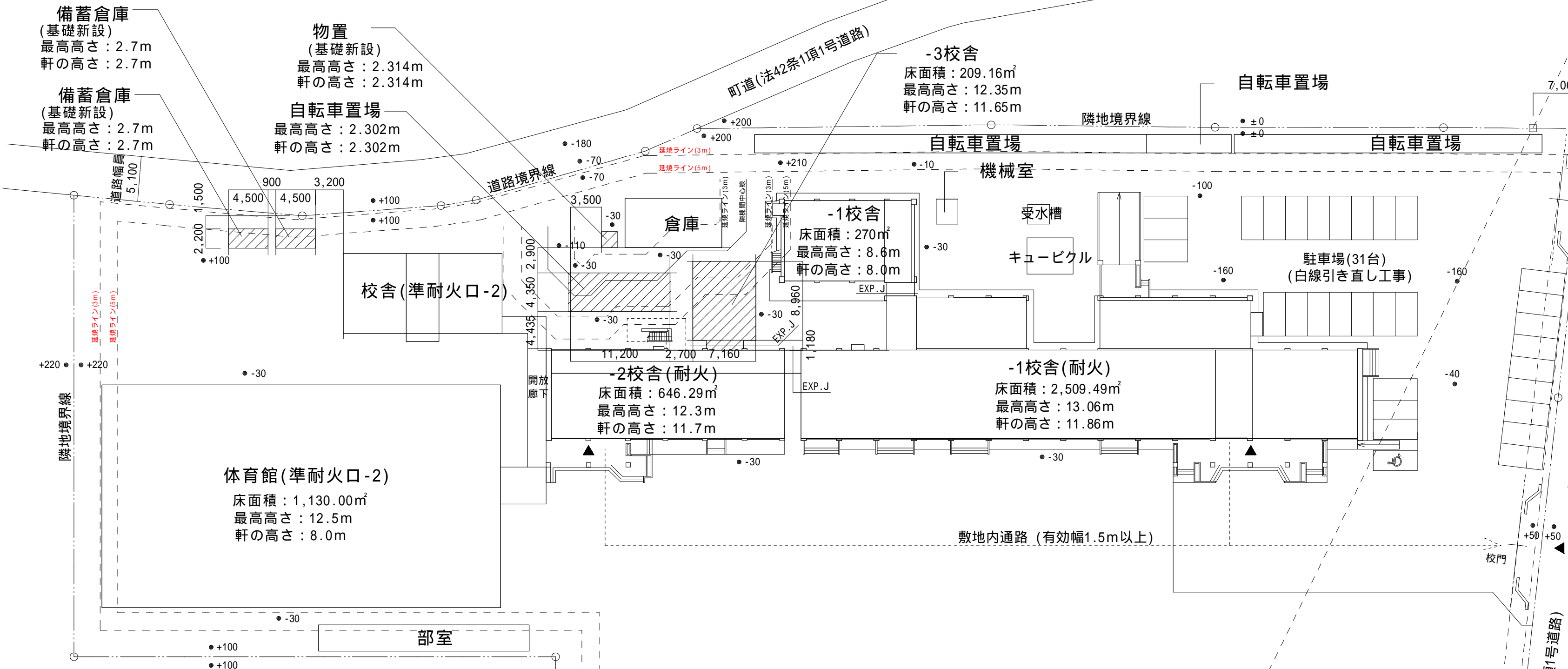
敷地：宮城県亶理郡亶理町達隈牛袋字南西河原2番6の一部、18番3、地先道の一部、字南谷地添1、  
達隈田沢字鈴木堀93番1の一部、字浜道126番2の一部、126番5、128番15、128番18



案内図

建築物概要

		建物名	工事概要	構造・規模	用途 (建築基準法)	用途 (消防法)	建築面積(㎡)	延床面積(㎡)	確認済証番号	日付	検査済証番号	日付
既存 建物	-1	校舎		RC造-3階建て	中学校	中学校(7項)	1,065.74	2,779.49	第56仙土15号	S56.7.29	第56仙土15号	S57.2.27
	-2	校舎		RC造-3階建て	中学校	中学校(7項)	331.67	646.29	第60仙土29号	S60.9.3	第60仙土29号	S61.3.7
		校舎		S造-平屋建て	中学校	中学校(7項)	183.16	183.16	H16確認建築仙台都市0525号	H17.3.7	H16確認建築仙台都市0474	H17.3.31
		体育館		S造-平屋建て	体育館	体育館(7項)	1,175.00	1,130.00	第118号	S42.9.29	第118号	S43.4.6
		部室		S造-平屋建て	部室	中学校(7項)	72.00	72.00	第60仙土81号	S61.3.14		
		プール付属棟		S造-平屋建て	更衣室	中学校(7項)	99.00	99.00	H25確認建築宮城仙台00174 H25確認建築宮城仙台00047	H25.10.28 H26.2.28	H26確認建築宮城仙台00015	H26.4.16
		倉庫		S造-平屋建て	倉庫	倉庫(14項)	58.86	58.86	第60仙土81号	S61.3.14		
		機械室		CB造-平屋建て	機械室	中学校(7項)	5.72	5.72	第56仙土15号	S56.7.29	第56仙土15号	S57.2.27
		自転車置場		S造-平屋建て	自転車置場	自転車置場(15項)	73.44	73.44	第56仙土15号	S56.7.29	第56仙土15号	S57.2.27
		自転車置場		S造-平屋建て	自転車置場	自転車置場(15項)	19.00	19.00	第56仙土15号	S56.7.29	第56仙土15号	S57.2.27
		自転車置場		S造-平屋建て	自転車置場	自転車置場(15項)	85.00	85.00	第56仙土15号	S56.7.29	第56仙土15号	S57.2.27
	小計							3,168.59	5,151.96			
申請 建物	-3	校舎	増築	S造-3階建て	中学校	中学校(7項)	69.72	209.16				
		自転車置場	増築	S造-平屋建て	自転車置場	自転車置場(15項)	52.20	52.20				
		物置	増築	S造-平屋建て	倉庫	倉庫(14項)	3.46	3.46				
		備蓄倉庫	増築	S造-平屋建て	備蓄倉庫	倉庫(14項)	9.90	9.90				
		備蓄倉庫	増築	S造-平屋建て	備蓄倉庫	倉庫(14項)	9.90	9.90				
	小計							145.18	284.62			
合計							3,313.77	5,436.58				



配置図

特記事項  
前面道路幅員：10.16m  
接道長さ：110.34m  
既存建物の、は法令に適合しており、劣化無し  
盛土、切土は行わない

凡例  
▨：申請建物を示す  
□：既存建物を示す

実 施

記 事

株式会社 楠山設計

仙台市青葉区一番町三丁目3番16号  
オー・エックス芭蕉の辻ビル  
TEL (022) 224-1207

一級建築士事務所 第23110182号  
宮城県知事 登録 板垣俊也 登録 第207908号

設 計 者 承 認  
佐藤 徹哉 一級建築士 登録 第390867号

設 計 部 月 日  
R7.03.25

縮 尺  
A1=1/400  
A3=1/800

工 事 名  
亶理町立達隈中学校トイレ増築工事

図 面 名  
案内図、配置図

No.

A-12



設計概要		特記事項		外部仕上表	
工事名称	令和7年度 亶理町立達隈中学校トイレ増築工事	断熱材	陸屋根断熱は硬質ウレタンフォームt30を敷込む	屋根	合成スラブ+硬質ウレタンフォームt30+改質アスファルト防水(DI-1) 改質アス常温複合工法同等
敷地	宮城県亶理郡亶理町達隈牛袋字南西河原2番6他		耐火被覆はロックウール吹付t30とする	笠木	アルミ既製品 W350
主要用途	小学校		外壁裏面は吹付硬質ウレタンフォームt30とする	ルーフトレン	铸铁製 横引き
構造・規模	鉄骨造 地上3階建て		室内に面する土間スラブ下にはポリスチレンフォームt30及びポリエチレンフィルムt0.15を敷き込む	縦樋	アルミ既製品 75 バンドレスタイプ
耐火建築物等	耐火建築物		天井裏にはグラスウールt50(24K)を敷込む		
敷地面積	20,086.87㎡ (第一種住居地域：15,143.51㎡、準工業地域：4,943.36㎡)		上記発泡系断熱材はノンフロンプ品とする	外壁	鉄骨下地+押出成形セメント板t60 縦張り フッ素樹脂工場塗装品 裏面：吹付硬質ウレタンフォームt30
建築面積	配置図による	床貼物	貼物の接着剤はエポキシ系とし、塩ビ床シートは溶接工法とする	外壁水切り	アルミ既製品 t1.0
延床面積	配置図による	石膏ボード	天井仕上のボードは突付け張りとする	外部サッシ	アルミ一般品
		内装仕上	貼物の接着剤にはノンホルマリンタイプを使用する	根廻り	コンクリート打放し8種補修の上、保護材塗
接道道路	町道(法42条1号1項道路)	造作家具廻り	造作家具に面するの床と壁の仕上げは施工しない		
前面道路幅員	10.16m	天井廻り縁	天井廻り縁は特記なき限り塩ビ製目透かし型とする		
接道長さ	110.34m	天井下地	天井下地は全て軽量鉄骨下地とする		
		鏡	特記以外は機械設備工事とする		
都市計画	都市計画区域内 非線引き区域	ライニングバック	仕上げはメラミン不燃化粧板とし、天板はメラミンポストフォームとする		
用途地域	第一種住居地域、準工業地域	金物	外部に使用する金物は全てSUS304とする		
容積率	200%	屋上防水	SUS製の脱気装置を設置し、数量・位置はメーカーの指定による		
建蔽率	70%(角地緩和)	室名札	見本品を提出の上、監督員・監理者の承認を得ること		
防火地域	指定なし		取付位置は監督員の指示による		
22条区域	区域内	設備取り合い	EPS、PSは設備工事と打合せの上施工すること		
		消火器	消火器本体は機械設備工事とする。		
		シックハウス対策	内装材、造作家具は全てF を使用すること		
			石綿、クロルビリホスは使用しない		
		メラミン不燃化粧板	入隅、平目地はシーリング処理とし、出隅は専用のアルミ出隅材焼付塗装品を使用する		


内部仕上表										
階	室名	区分	床	床高 (各階FL～仕上天端)	巾木	壁	天井	廻り縁	天井高	備考
1～3	前室	仕上	ビニル床シートt2.0(消臭)	±0	木製巾木 EP-G H60	シナ合板t5.5 EP-G	GB-Dt9.5	塩ビ製	2,440	ステンレス流し、ライニング、洗面カウンター
		下地	コンクリート			LGS+GB-Rt12.5	LGS GW t50(24K)敷込み			化粧鏡、消火器BOX
1～3	男子トイレ	仕上	ビニル床シートt2.0(消臭)	±0	床材立上げ H60	メラミン不燃化粧板t3.0(消臭)	DRt9.0 直貼りタイプ	塩ビ製	2,440	トイレブース、汚垂タイル、ライニング
		下地	コンクリート			LGS+GB-St12.5	LGS GW t50(24K)敷込み			化粧鏡、小機器用手すり、L型手すり
1～3	女子トイレ	仕上	ビニル床シートt2.0(消臭)	±0	床材立上げ H60	メラミン不燃化粧板t3.0(消臭)	DRt9.0 直貼りタイプ	塩ビ製	2,440	トイレブース、ライニング
		下地	コンクリート			LGS+GB-St12.5	LGS GW t50(24K)敷込み			化粧鏡、L型手すり
1～3	バリアフリートイレ	仕上	ビニル床シートt2.0(消臭)	±0	床材立上げ H60	メラミン不燃化粧板t3.0(消臭)	GB-Dt9.5	塩ビ製	2,440	ライニング
		下地	コンクリート			LGS+GB-St12.5	LGS GW t50(24K)敷込み			L型手すり、跳上げ手すり

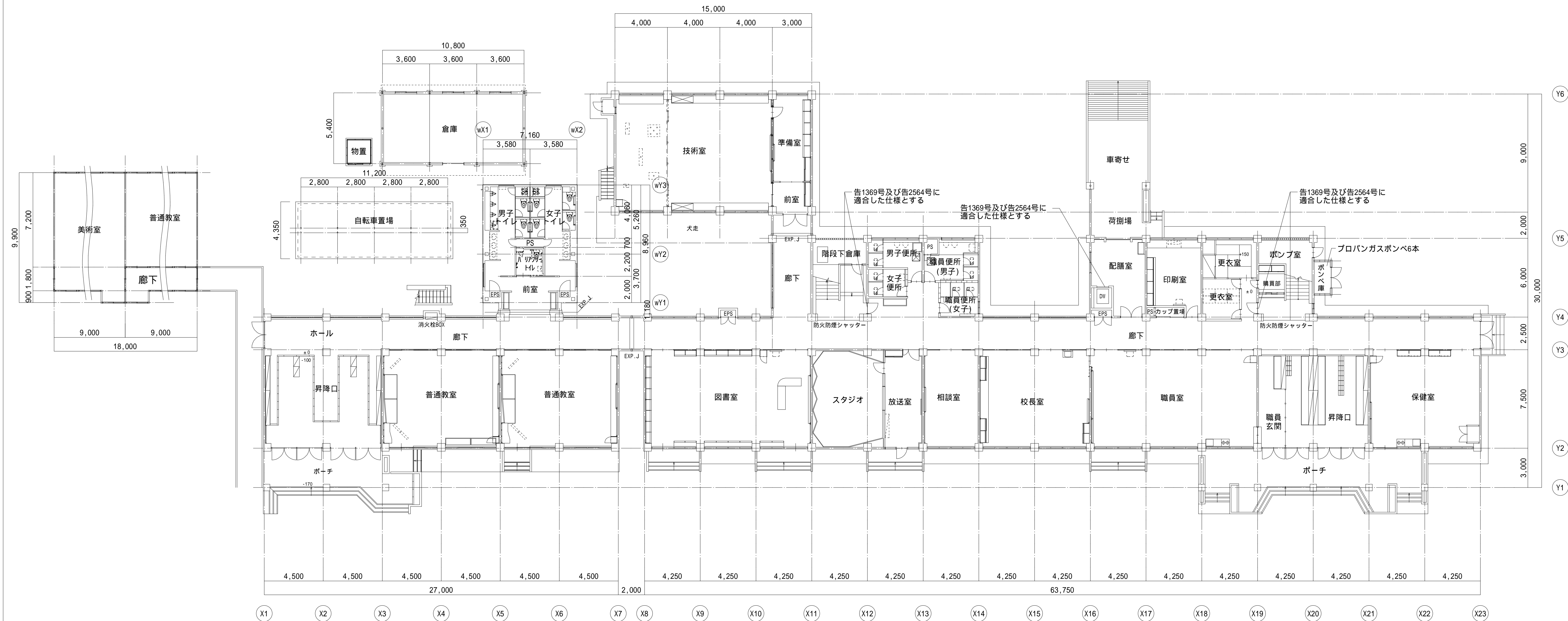
下地・仕上材凡例		耐火・不燃等認定番号		点検口	
EP-G	つや有合成樹脂エマルジョンペイント塗	1時間耐火		天井	増築：アルミ製 額縁タイプ 450×450 各階2か所
RD	ルーフトレン	外壁	FP060NE-9035		増築：アルミ製 目地タイプ450×450 各階4か所
LGS	軽量鉄骨下地	耐火被覆	柱：FP060CN-9200		既存校舎：アルミ製 額縁タイプ 450×450 6か所
GB-R	石膏ボード		梁：FP060BM-9171		
GB-S	シーリング石膏ボード	床	FP060FL-9101	床	ステンレス製 600×600：2か所
GB-D	化粧石膏ボード				
DR	岩綿吸音板				
		30分耐火			
押出成形セメント板	厚60 W600 フッ素樹脂工場塗装品	屋根	平12建告第1399号第五の一		
保護材	水性フッ素樹脂コンクリート打放し保護工法				
汚垂タイル	t6.0 磁器質 小端仕上げ品	22条区域			
ビニル床シート	複層ビニル床シートFS 表層：消臭UVコーティング層	屋根	平12建告第1365号第一の三		
EXP-J クリア7x250	屋根-外壁：アルミ製 耐火帯・断熱帯付	不燃・準不燃			
	外壁-カー：エラストマー製 耐火帯・断熱帯付	GB-R t12.5	NM-8619		
	天井-天井：エラストマー製	メラミン不燃化粧板 t3.0	NM-2183		
	内壁-内壁：エラストマー製	GB-S t12.5	QM-0898		
	床-床：ステンレス製 耐火帯付	GB-D t9.5	QM-0524		

面積表

階	記号	計算式：Y × X (m)			面積(㎡)	床面積(㎡)
1階		1.18	×	4.72	5.5696	69.72
		8.96	×	7.16	64.1536	
2階		1.18	×	4.72	5.5696	69.72
		8.96	×	7.16	64.1536	
3階		1.18	×	4.72	5.5696	69.72
		8.96	×	7.16	64.1536	
延床面積						209.16

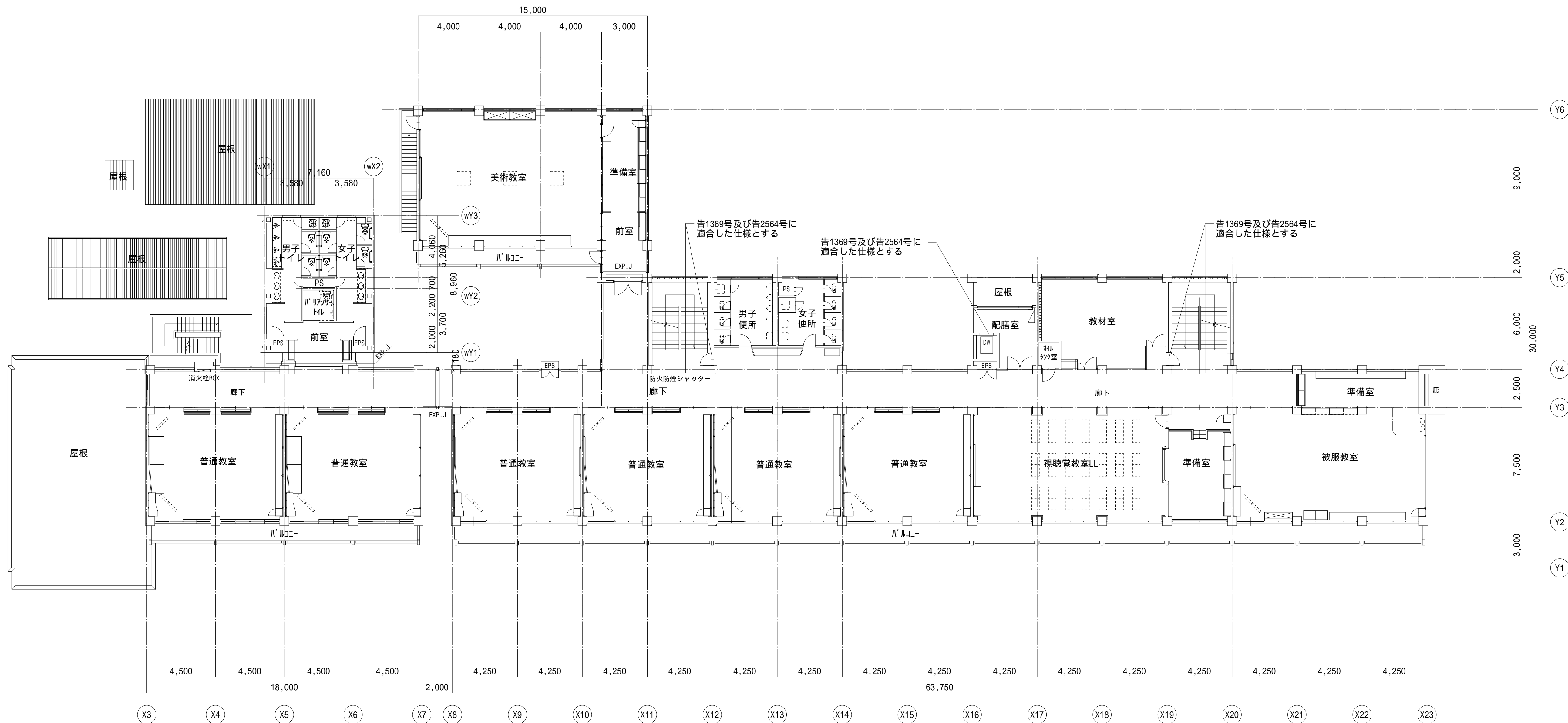
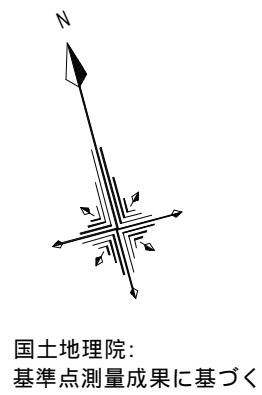
実 建築面積：施 2㎡

記 事		 株式会社 楠山設計	仙台市青葉区一番町三丁目3番16号 オー・エックス芭蕉の辻ビル TEL (022) 224-1207	一級建築士事務所 宮城県知事 登録 第23110182号 板垣俊也 登録 第207908号	設 計 者		承 認	設 計 部	月 日	縮 尺	工 事 名		図 面 名		N o .
					佐藤 徹哉 一級建築士 登録 第390867号				R7.03.25	図示	亶理町立達隈中学校トイレ増築工事		仕上表、面積表、建物求積図		A-13



実
 施

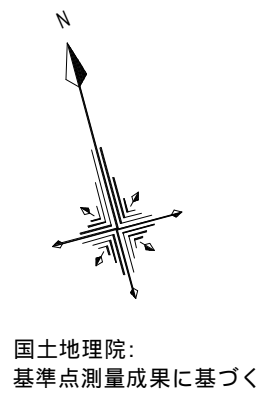
記事	 株式会社 楠山設計	仙台市青葉区一番町三丁目3番16号 オー・エックス芭蕉の辻ビル TEL (022) 224-1207	一級建築士事務所 宮城県知事登録 第23110182号 板垣俊也 登録 第207908号	設 計 者 佐藤 徹哉 一級建築士 登録 第390867号	承 認	設 計 部	月 日 R7.03.25	縮 尺 A1=1/150 A3=1/300	工 事 名 亘理町立逢隈中学校トイレ増築工事	図 面 名 1階全体平面図	No. A-14
----	---	--	--	----------------------------------	-----	-------	-----------------	-----------------------------	---------------------------	------------------	-------------



実 施

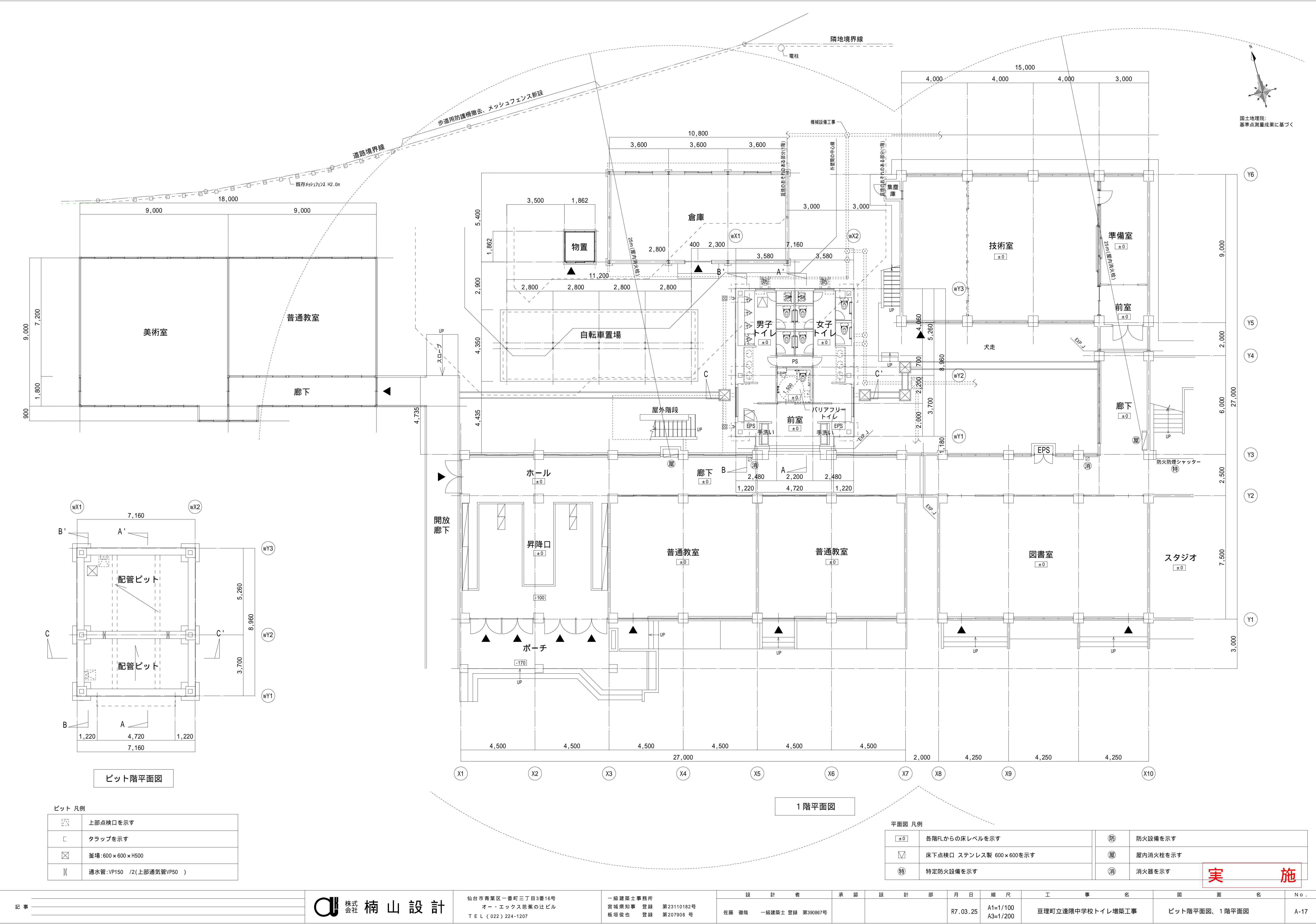
記 事	 株式会社 楠山設計	仙台市青葉区一番町三丁目3番16号 オー・エックス芭蕉の辻ビル T E L ( 022 ) 224・1207	一級建築士事務所 宮城県知事 登録 第23110182号 板垣俊也 登録 第207908 号	設 計 者	承 認	設 計 部	月 日	縮 尺	工 事 名	図 面 名	N o .
				佐藤 徹哉	一級建築士 登録 第390867号		R7.03.25	A1=1/150 A3=1/300	亶理町立逢隈中学校トイレ増築工事	2階全体平面図	A-15





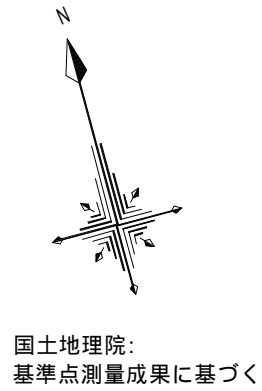
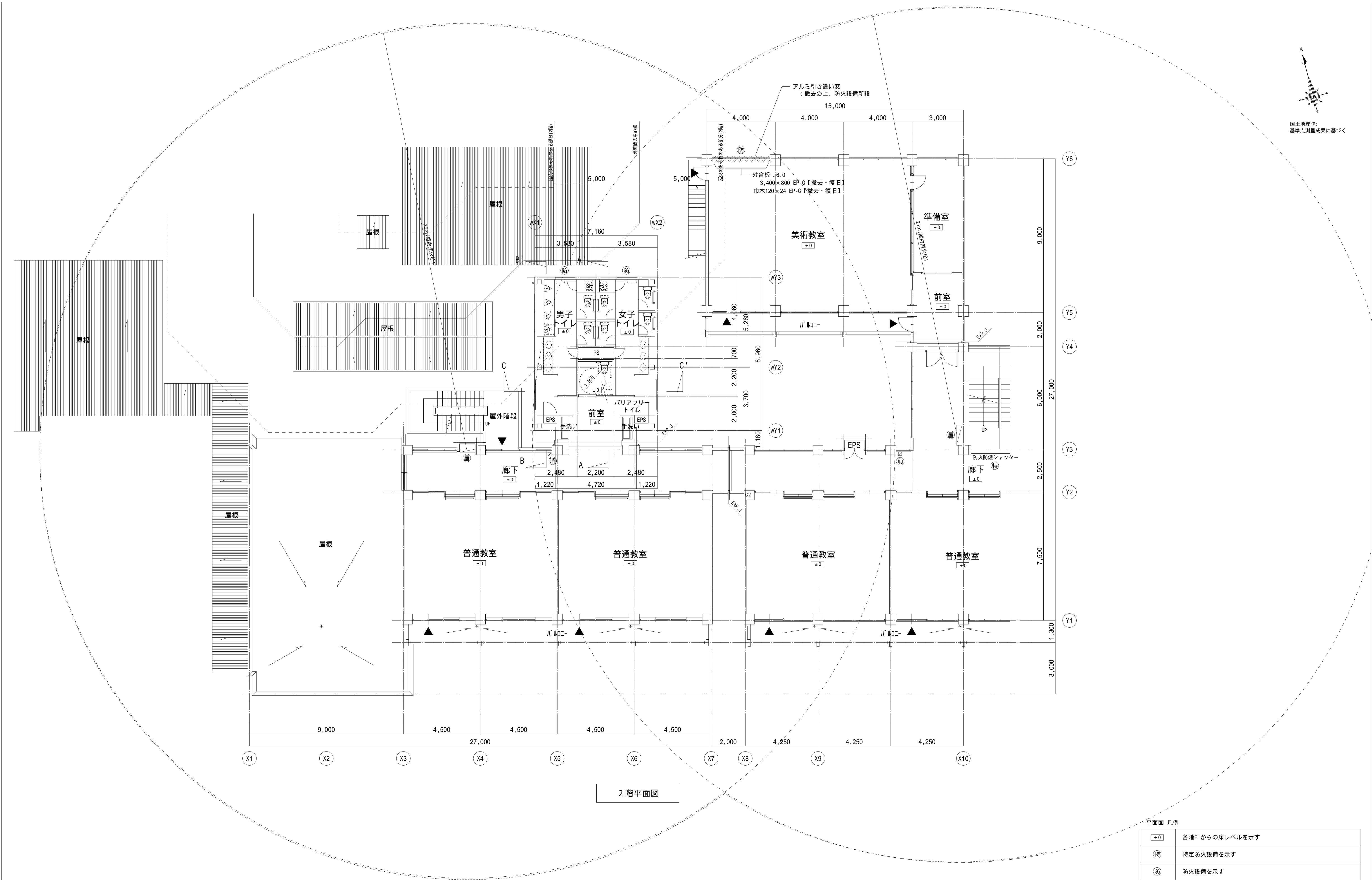
実 施

記 事	<div><div></div><div>株式会社 楠山設計</div></div>				仙 台 市 青 葉 区 一 番 町 三 丁 目 3 番 1 6 号 オ ー ・ エ ッ ク ス 芭 蕉 の 辻 ビ ル T E L ( 0 2 2 ) 2 2 4 - 1 2 0 7		一 級 建 築 士 事 務 所 宮 城 県 知 事 登 録 第 2 3 1 1 0 1 8 2 号 板 垣 俊 也 登 録 第 2 0 7 9 0 8 号		設 計 者	承 認	設 計 部	月 日	縮 尺	工 事 名	図 面 名	N o .
									佐 藤 徹 哉	一 級 建 築 士 登 録 第 3 9 0 8 6 7 号		R 7 . 0 3 . 2 5	A 1 = 1 / 1 5 0 A 3 = 1 / 3 0 0	亶理町立逢隈中学校トイレ増築工事	3 階 全 体 平 面 図	A - 1 6



ビット 凡例	
	上部点検口を示す
	トラップを示す
	釜場:600×600×H500
	通水管:VP150 /2(上部通気管VP50 )

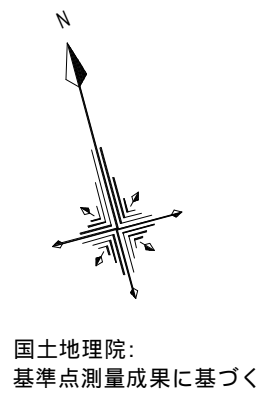
平面図 凡例			
<div>±0</div>	各階FLからの床レベルを示す	<div>防</div>	防火設備を示す
<div>☑</div>	床下点検口 ステンレス製 600×600を示す	<div>屋</div>	屋内消火栓を示す
<div>特</div>	特定防火設備を示す	<div>消</div>	消火器を示す



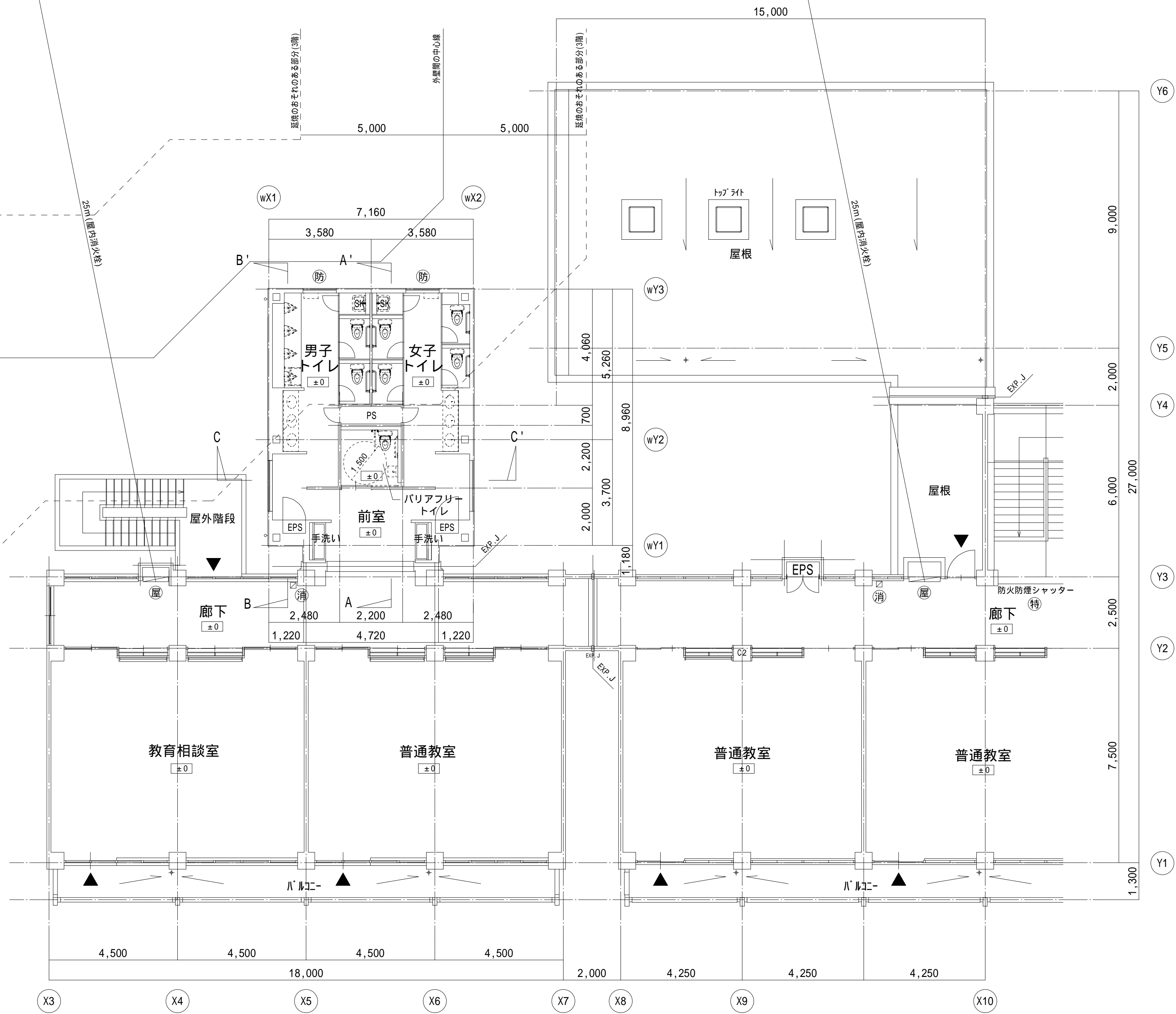
平面図 凡例	
±0	各階FLからの床レベルを示す
特	特定防火設備を示す
防	防火設備を示す
屋	屋内消火栓を示す
消	消火器を示す

実 施

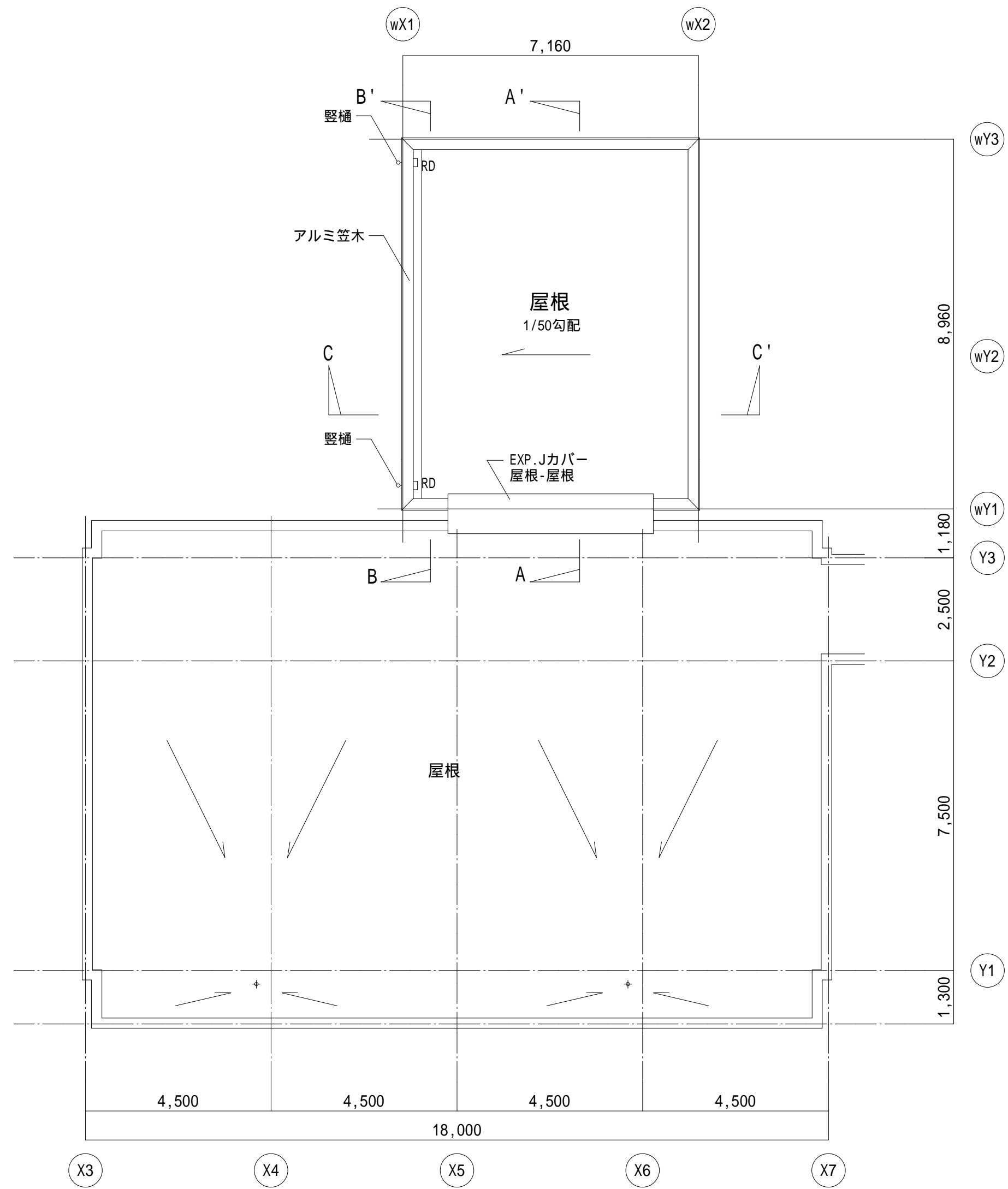




国土地理院:  
基準点測量成果に基づく



3 階平面図



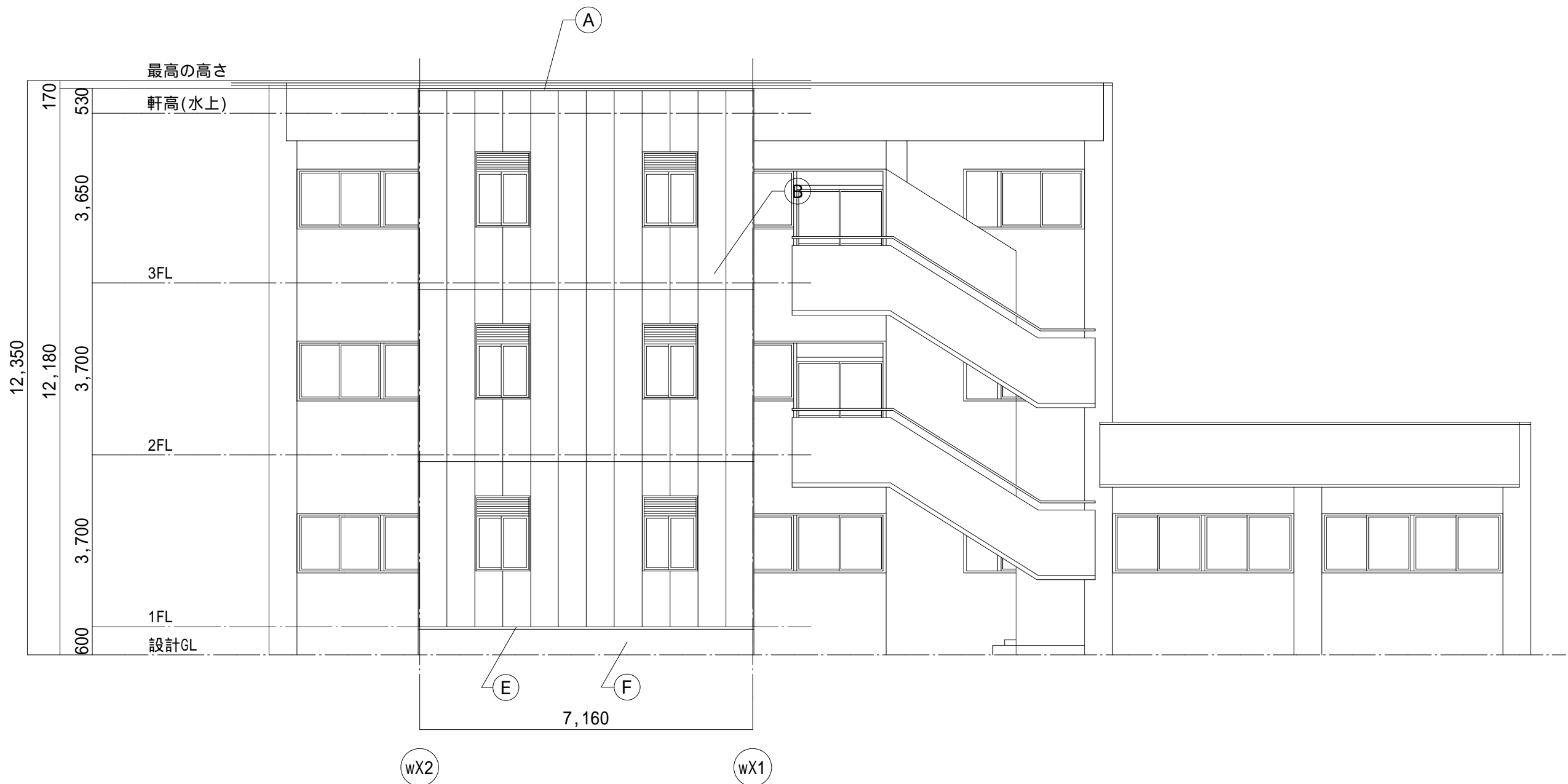
屋根伏図

平面図 凡例	
±0	各階FLからの床レベルを示す
特	特定防火設備を示す
防	防火設備を示す
屋	屋内消火栓を示す
消	消火器を示す

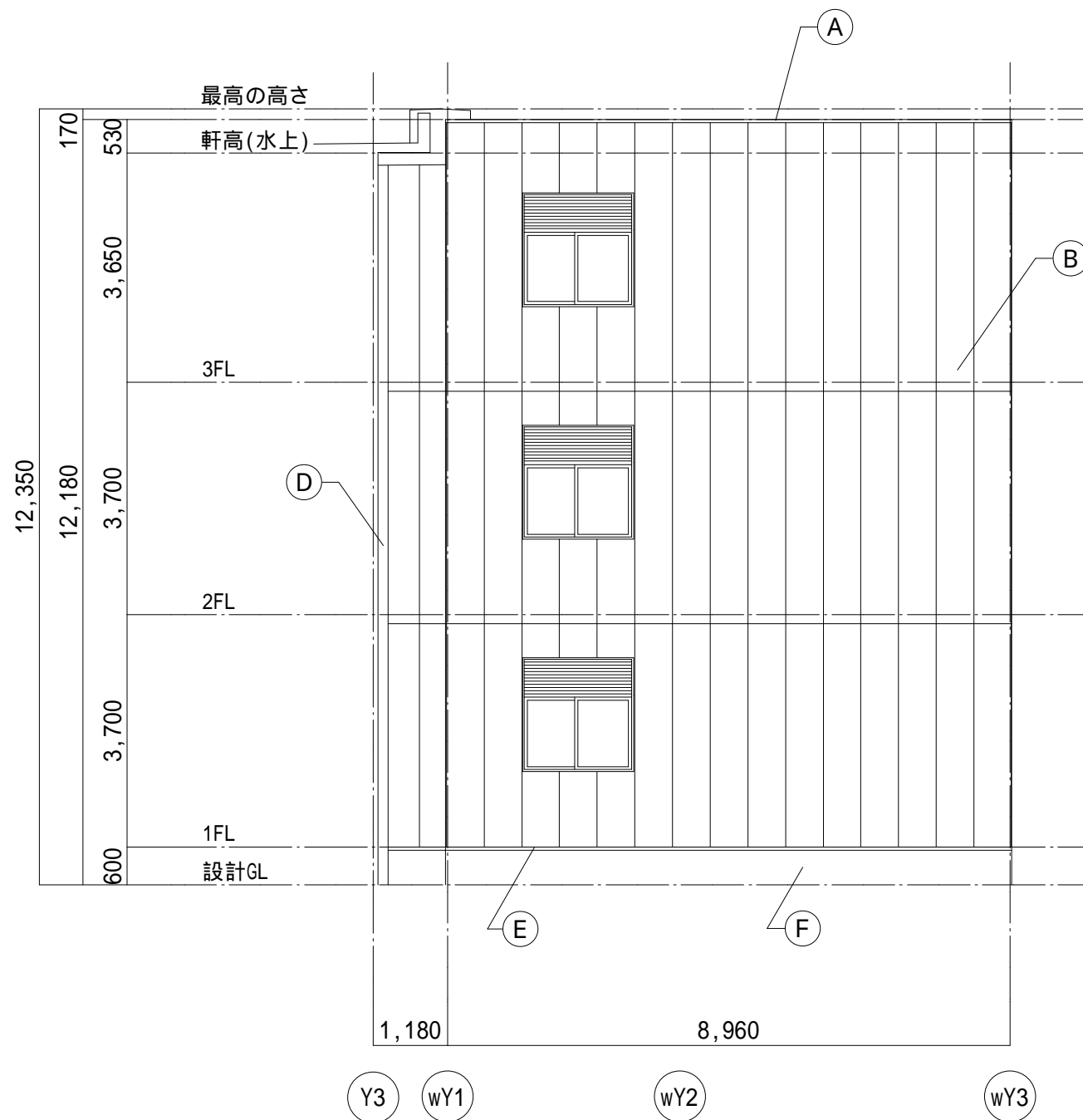
実 施



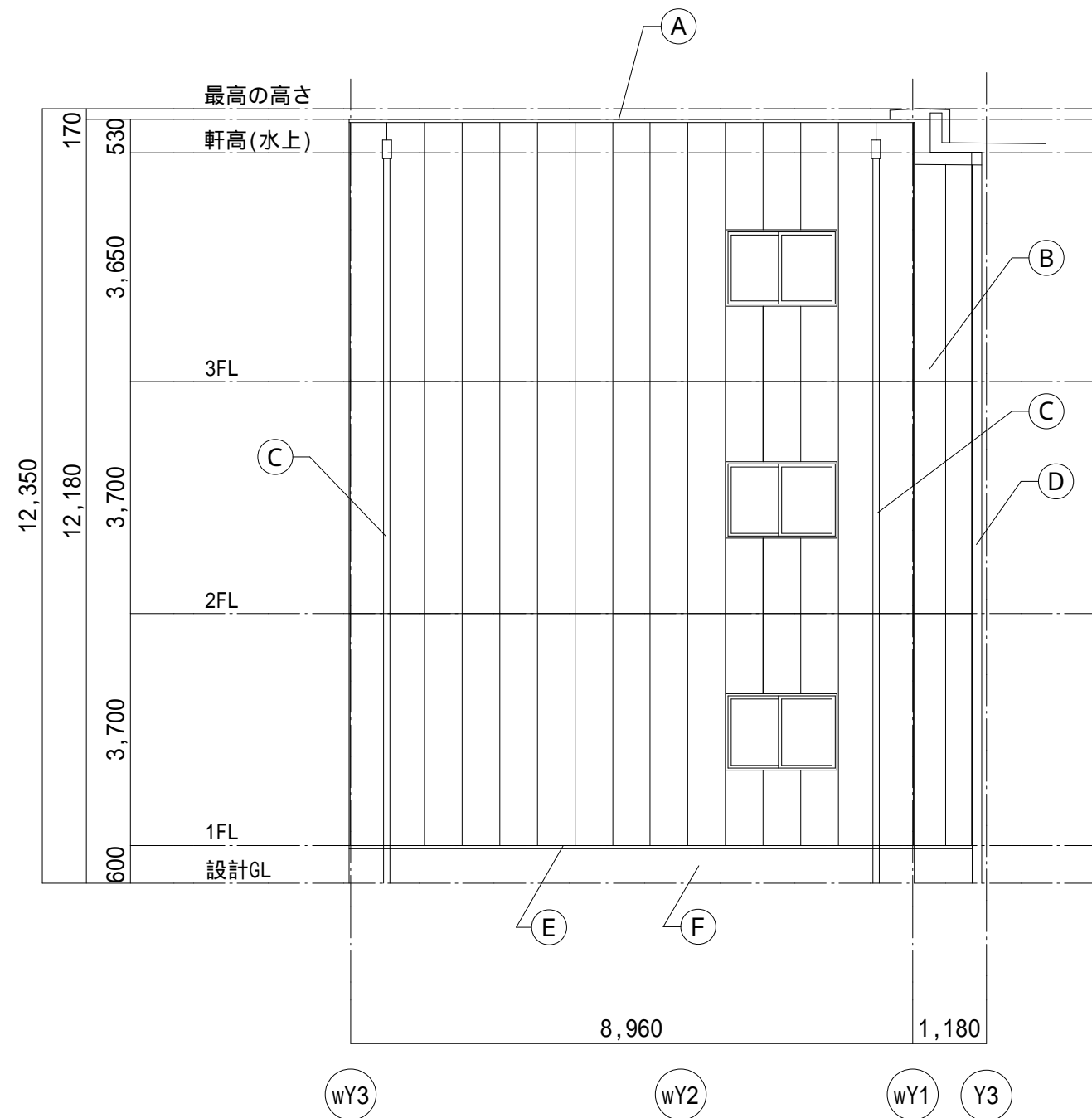
現況 北立面図



北立面図



東立面図



西立面図

立面図 凡例

Ⓐ	笠木：アルミ既製品 W350
Ⓑ	外壁：押出成形セメント板t60 縦張り フッ素樹脂工場塗装品
Ⓒ	縦樋：アルミ既製品 75 バンドレスタイプ
Ⓓ	EXP.J(外壁コーナ)：樹脂製 耐火帯・断熱帯付
Ⓔ	外壁水切り：アルミ既製品 t1.0
Ⓕ	根廻り：コンクリート打放しB種補修の上、保護材塗

凡例

：解体範囲を示す

実 施

記事

株式会社 楠山設計

仙台市青葉区一番町三丁目3番16号  
オー・エックス芭蕉の辻ビル  
TEL (022) 224-1207

一級建築士事務所  
宮城県知事登録 第23110182号  
板垣俊也 登録 第207908号

設計者  
佐藤 徹哉 一級建築士登録 第390867号

承認

設計部  
月日

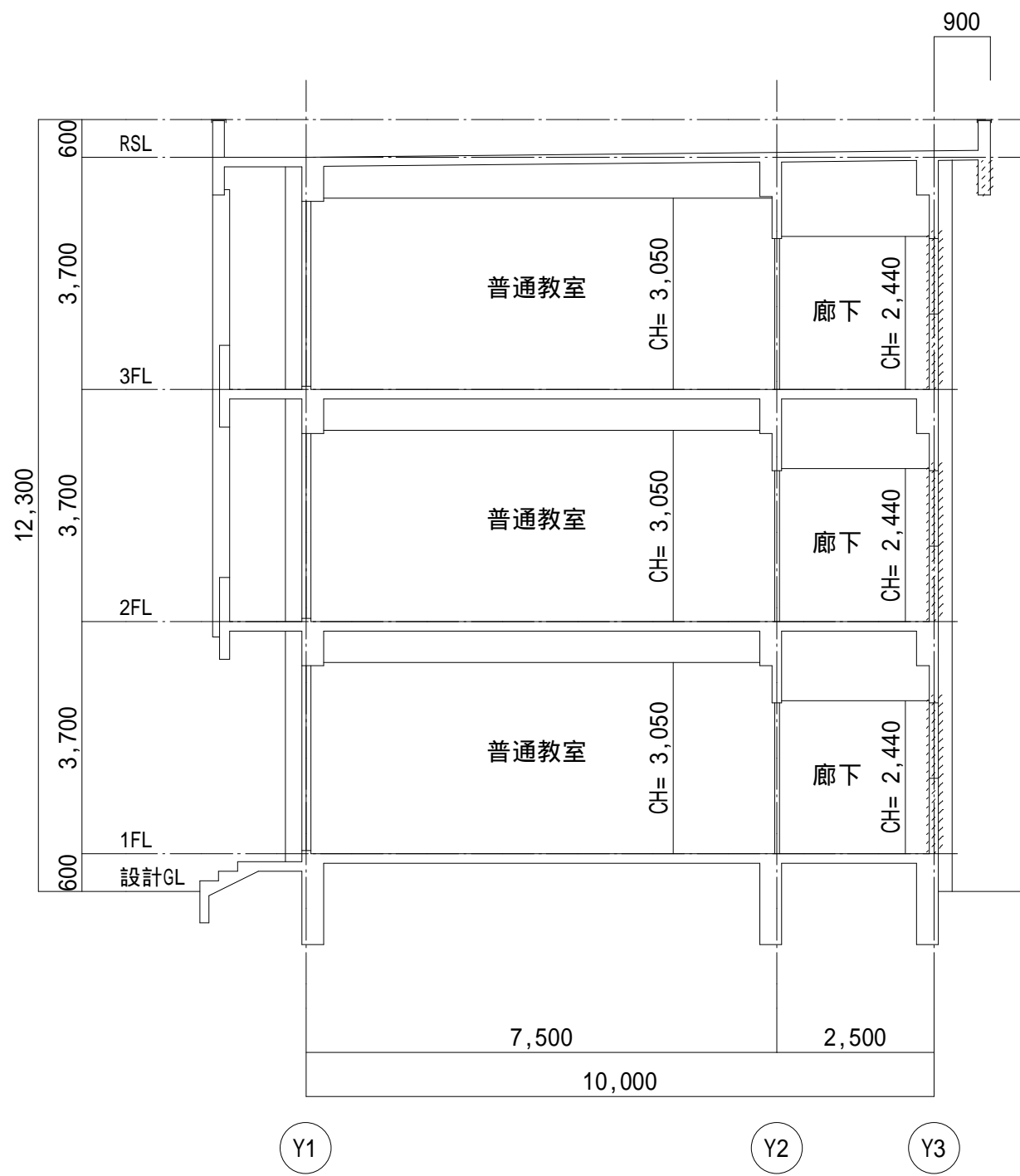
縮尺  
R7.03.25  
A1=1/100  
A3=1/200

工事名  
亘理町立達限中学校トイレ増築工事

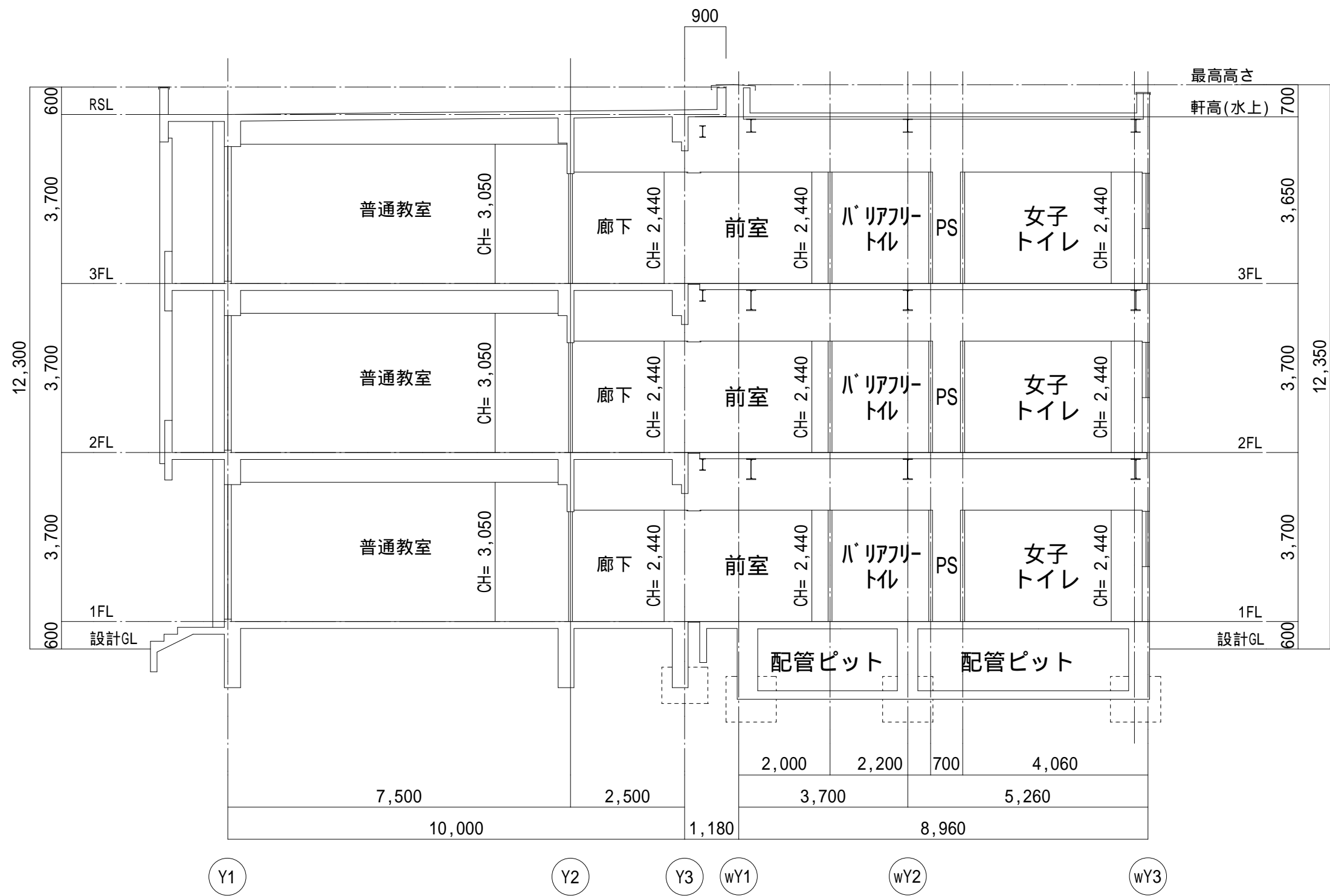
図面名  
立面図

No.  
A-20

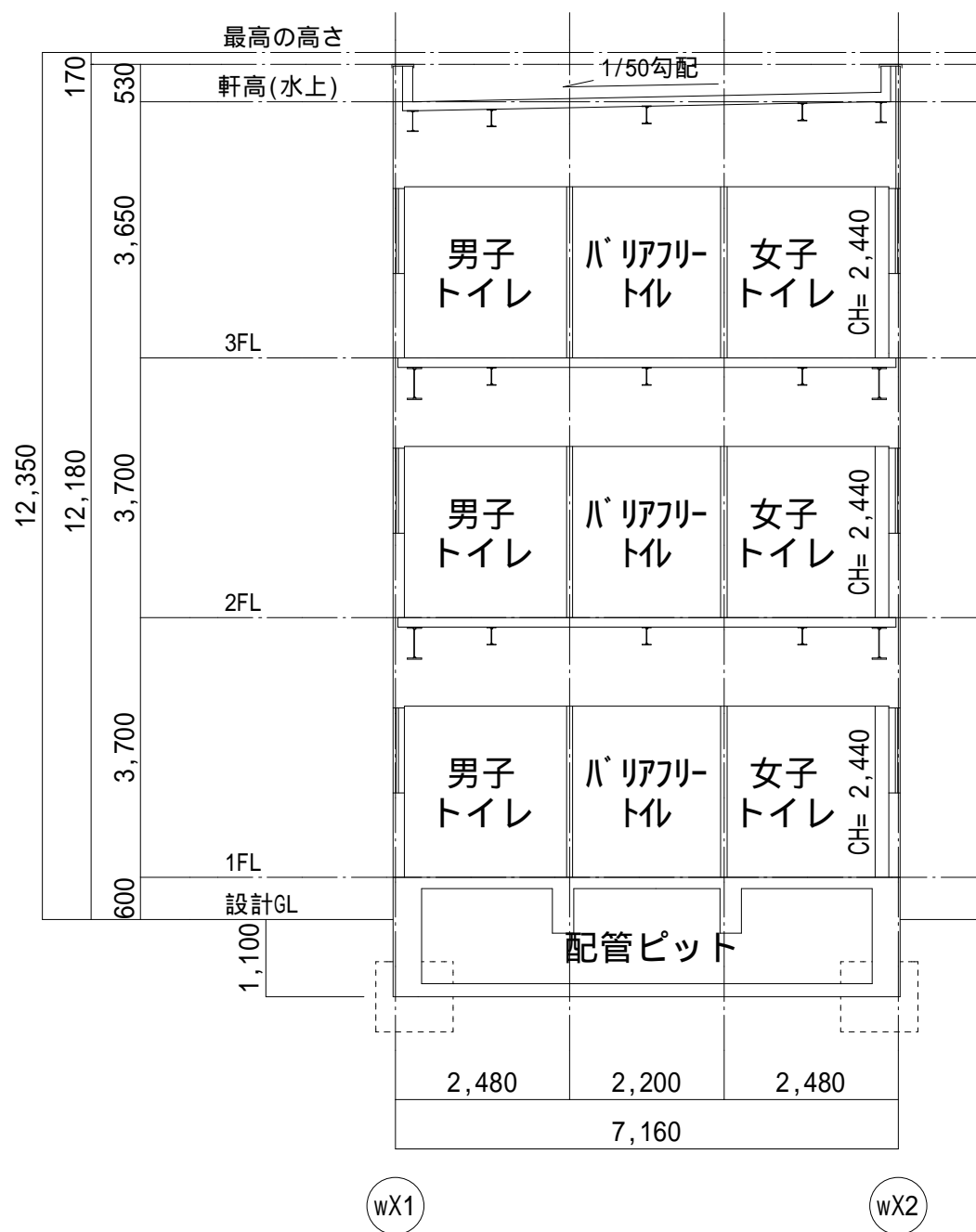




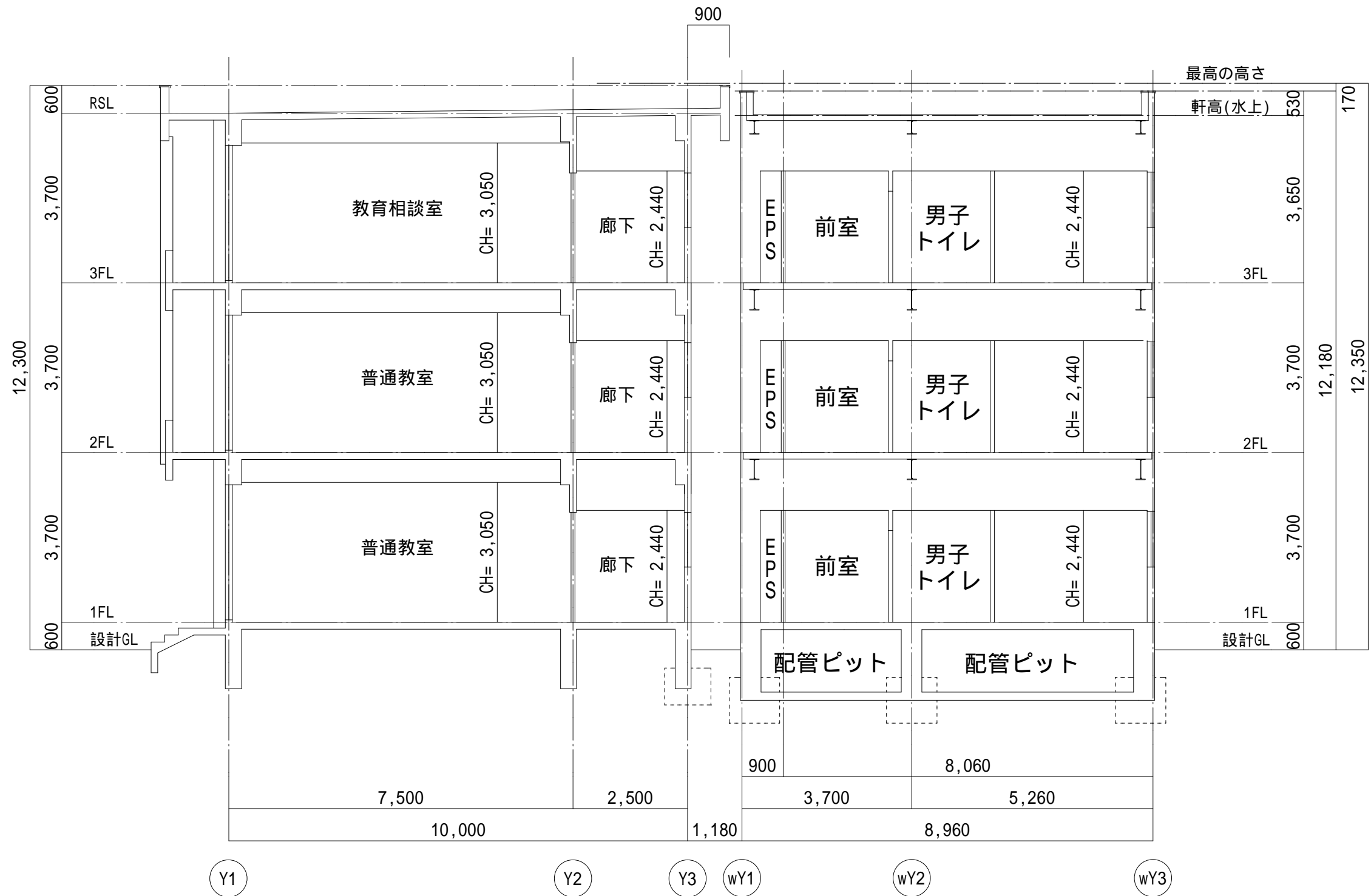
現況 断面図



A-A'断面図



C-C'断面図

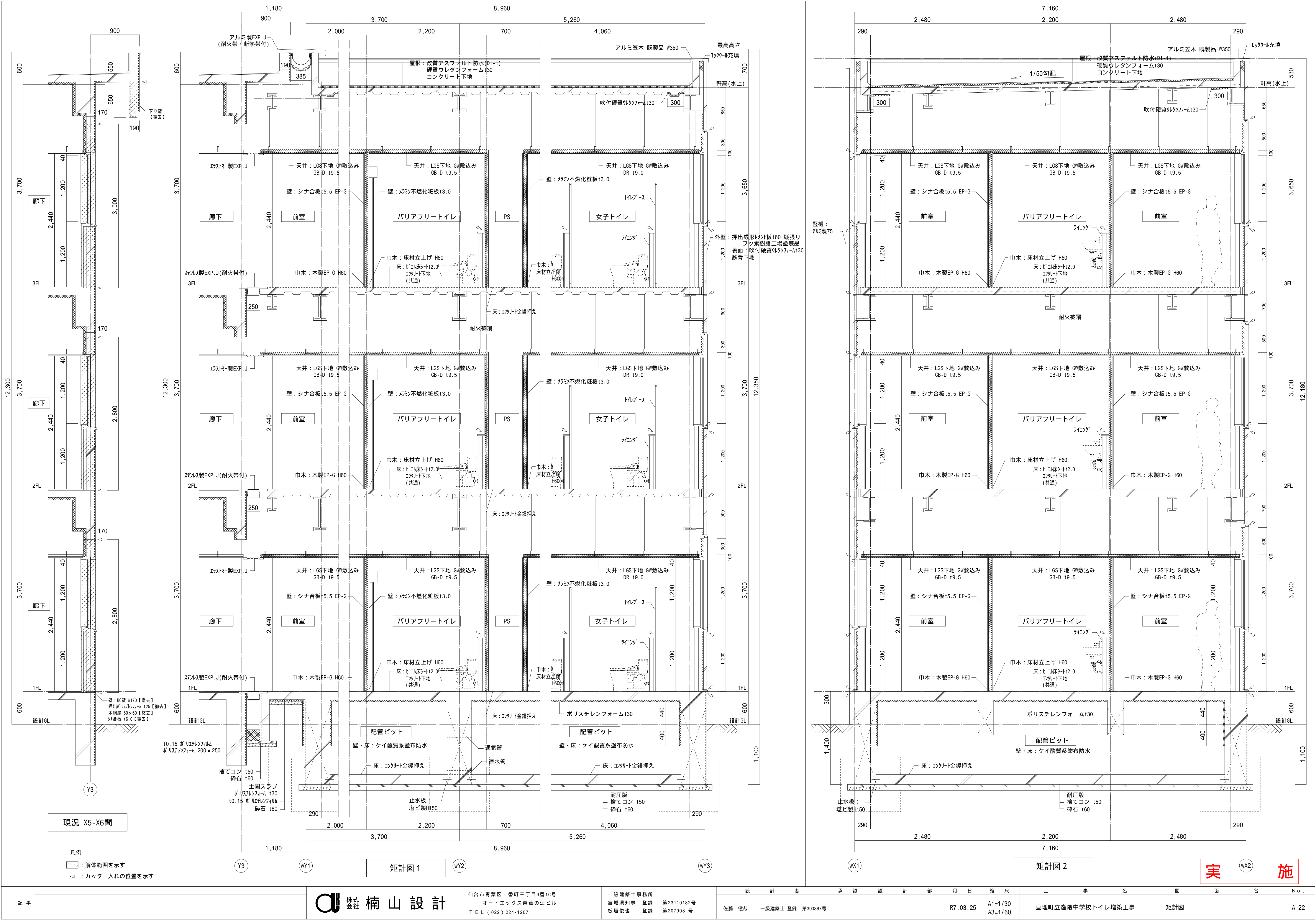


B-B'断面図

凡例  
：解体範囲を示す

実 施

記 事	株式会社 楠山設計	仙台市青葉区一番町三丁目3番16号 オー・エックス芭蕉の辻ビル T E L ( 022 ) 224-1207	一級建築士事務所 登録 第23110182号 板垣俊也 登録 第207908号	設 計 者 佐藤 徹哉 一級建築士 登録 第390867号	承 認	設 計 部	月 日 R7.03.25	縮 尺 A1=1/100 A3=1/200	工 事 名 亘理町立逢隈中学校トイレ増築工事	図 面 名 断面図	N o . A-21
-----	-----------	--	---	----------------------------------	-----	-------	-----------------	-----------------------------	---------------------------	--------------	---------------



記 事	 株式会社 楠 山 設 計	仙台市青葉区一番町三丁目3番16号 オー・エックス芭蕉の辻ビル T E L ( 022 ) 224-1207	一級建築士事務所 宮城県知事 登録 第23110182号 板垣俊也 登録 第207908 号	設 計 者	承 認	設 計 部	月 日	縮 尺	工 事 名	図 面 名	N o .
				佐藤 徹哉 一級建築士 登録 第390867号			R7.03.25	A1=1/30 A3=1/60	亶理町立達限中学校トイレ増築工事	矩計図	A-22